

Kopernika 12/10 pow. 51,34 m²

Pokój 1 – 17,72 m²

Pokój 2 – 18,80 m²

Kuchnia – 8,69 m²

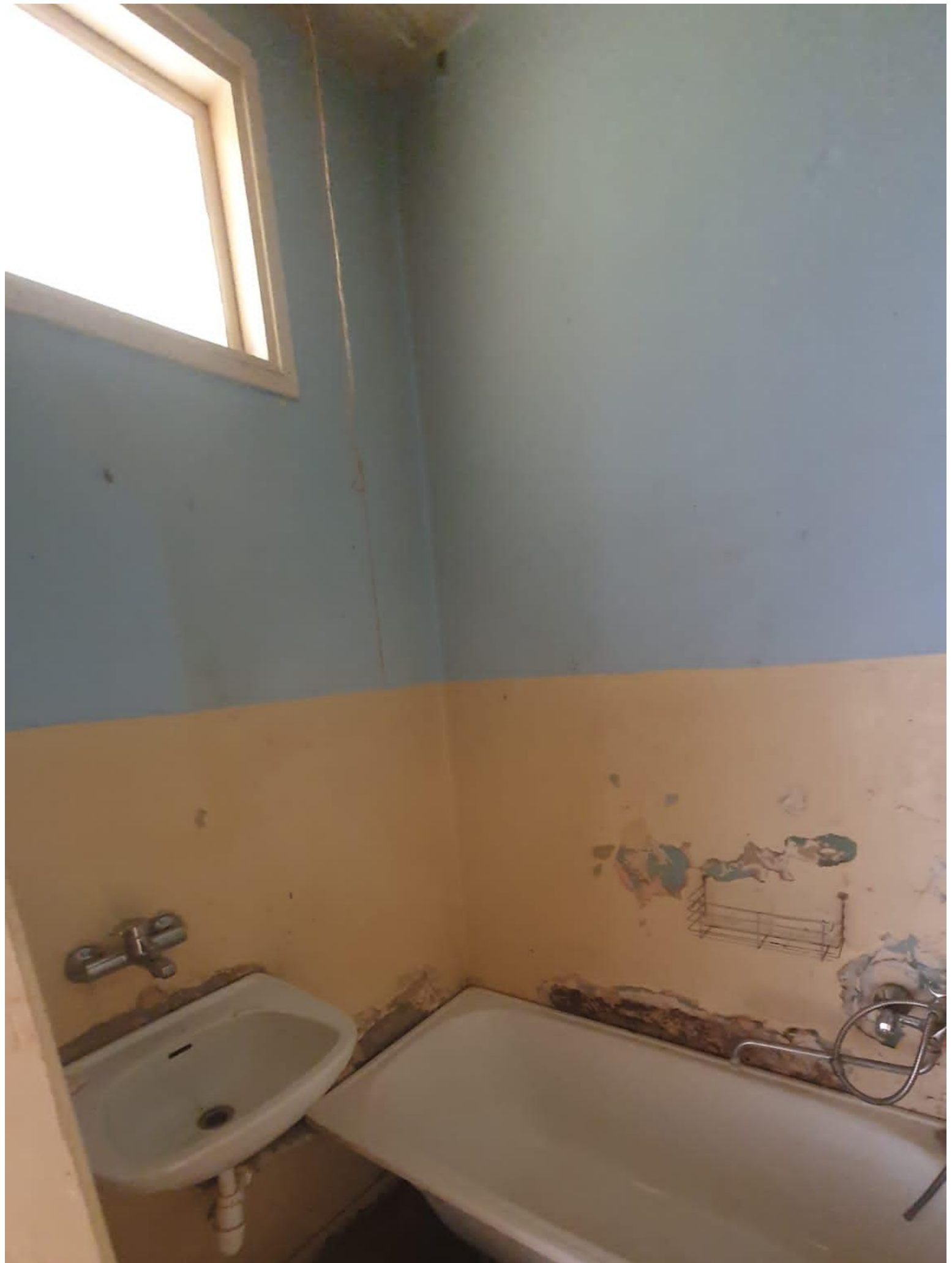
Przedpokój – 3,02 m²

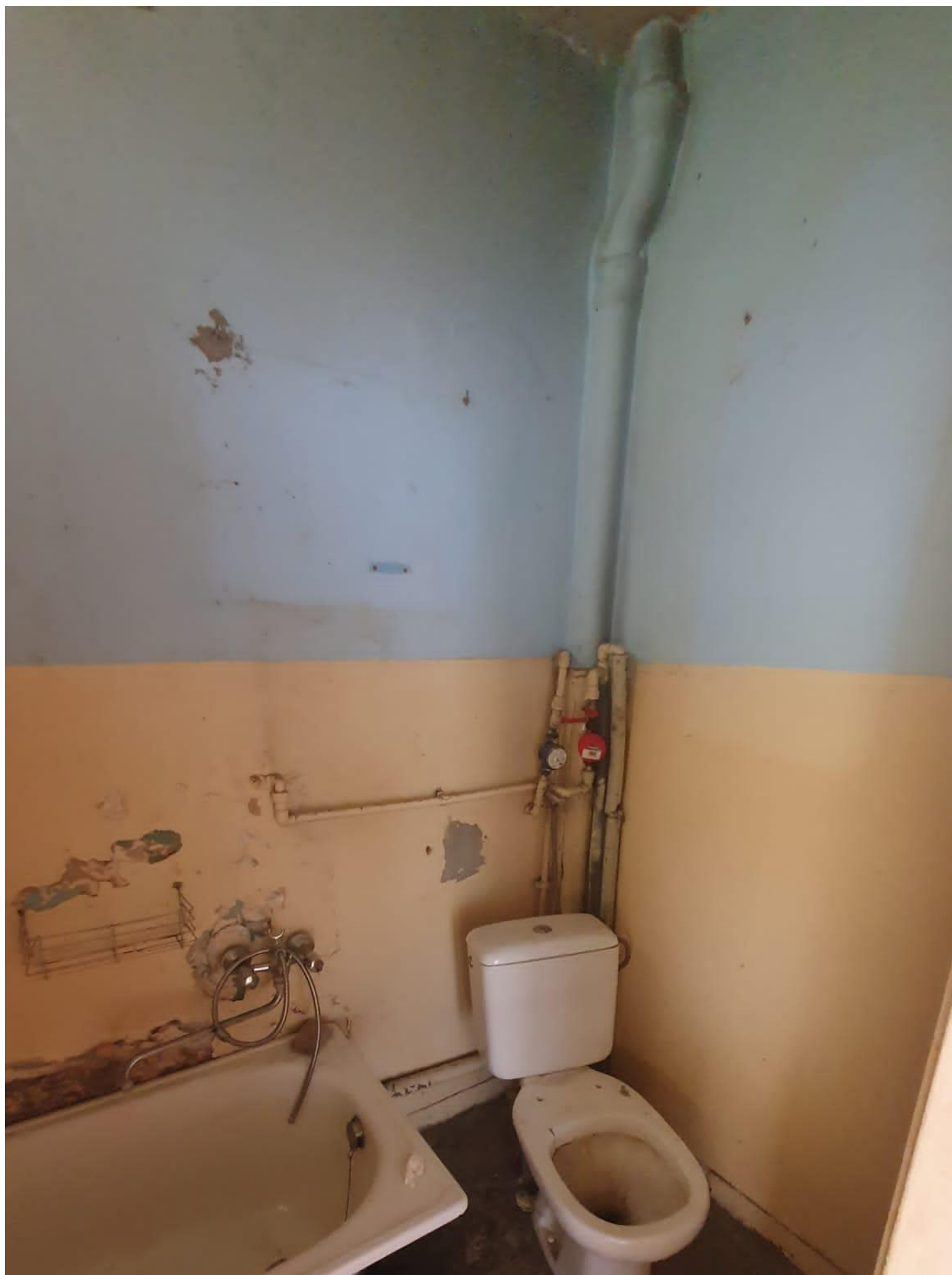
Łazienka + WC – 3,11 m²

Lokal wyposażony w ogrzewanie z miejskiej sieci ciepłowniczej.

Zakres prac remontowych do wykonania:

- świetlik pomiędzy kuchnią a łazienką do wymiany,
- drzwi wejściowe do wymiany,
- drzwi wewnętrzne do wymiany,
- ściany, sufity – do szpachlowania i pomalowania,
- parkiet do szlifowania i pomalowania,
- wykładzina PCV do wymiany,
- instalacja elektryczna wraz z rozdzielnią do wymiany, po wykonaniu nowej instalacji dokonać pomiarów wraz z przedłożeniem protokołów,
- wymiana instalacji wodno-kanalizacyjnej na nową,
- wymiana kuchenki gazowej, wanny, umywalki, zlewozmywaka, kompletu ustępowego, baterii wannowej, umywalkowej, zlewozmywakowej.













10

